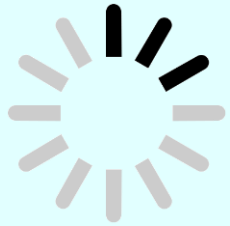




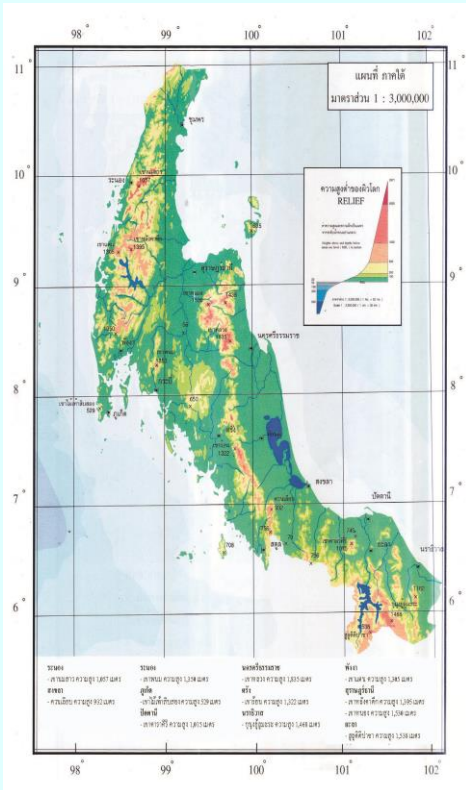
# ภูมิศาสตร์



# ภูมิศาสตร์



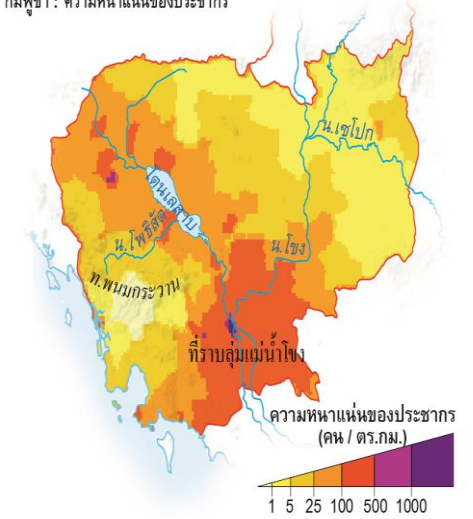
## แผนที่ (map)



แผนที่อ้างอิง

แผนที่ เป็นสิ่งที่สร้างขึ้นเพื่อเสนอข้อมูลเกี่ยวกับ  
รูปลักษณะ  
และที่ตั้งของสิ่งต่างๆ ที่ปรากฏอยู่บนผิวโลก ด้วยการเขียน  
ย่อส่วนลงในวัสดุพื้นที่ยี่แบนราบหรือแผ่นกระดาษ และใช้  
สัญลักษณ์แทนสิ่งต่างๆ  
ซึ่งแผนที่ที่นิยมใช้กันโดยทั่วไปแบบเป็น ๒ ประเภท คือ  
แผนที่อ้างอิง และแผนที่เฉพาะเรื่อง

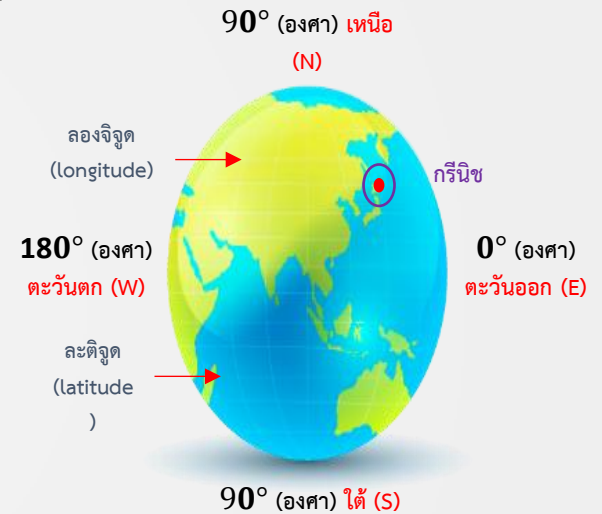
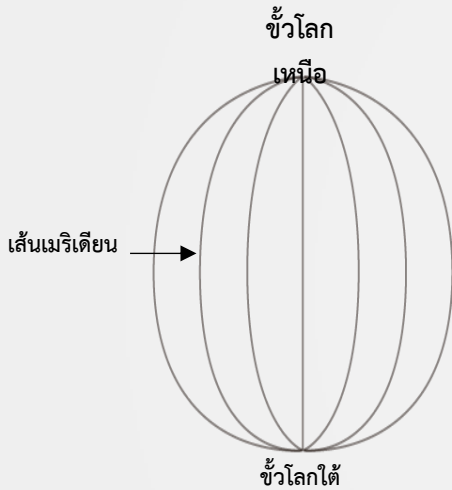
กัมพูชา : ความหนาแน่นของประชากร



แผนที่เฉพาะเรื่อง

ลูกโลก (globe)

ลักษณะและประโยชน์ของลูกโลก



ลูกโลก เป็นแบบจำลองของโลก แสดงตำแหน่งและการกระจายตัวของพื้นที่ประเทศ ทวีป ทะเล และมหาสมุทรต่างๆ ได้ตรงตามที่ปรากฏที่ผิวโลก

การใช้ลูกโลก ใช้เพื่อศึกษาทิศทางการหมุนและการโคจรของโลก ที่ตั้งของทวีปและประเทศต่างๆ รวมทั้งการศึกษาเส้นเมริเดียน เส้นขนาน เป็นต้น

# เครื่องมือทางภูมิศาสตร์

## เข็มทิศ (compass)



ให้ข้อมูลด้านทิศทาง มีหลักการทำงานโดยอาศัยแรงดึงดูดระหว่างแม่เหล็กขั้วโลกกับเข็มแม่เหล็กของเข็มทิศ เข็มทิศถือเป็นเครื่องมือที่มีความสำคัญต่อการเดินทางเพื่อไปยังสถานที่ต่างๆ

การบอกทิศทางโดยทั่วไป คือการบอกเป็นทิศที่สำคัญ 4 ทิศ คือ ทิศเหนือ ทิศใต้ ทิศตะวันออก และทิศตะวันตก

โดยมีการแทนสัญลักษณ์ คือ

- N = ทิศเหนือ
- E = ทิศตะวันออก
- W = ทิศตะวันตก
- S = ทิศใต้



# แล้วเครื่องมือทางภูมิศาสตร์คืออะไร?

แผนที่



# ส่วนประกอบของแผนที่

1. องค์ประกอบของแผนที่
2. พิกัดภูมิศาสตร์
3. เส้นเมริเดียนและเส้นขนานละติจูด
4. การอ่านและแปลความหมายแผนที่

## 11. คำอธิบายสัญลักษณ์ (Legend)

- (1) สีดำ หมายถึง ภูมิประเทศสำคัญทางวัฒนธรรมที่มนุษย์สร้างขึ้น เช่น อาคาร สุสาน วัด สถานที่ราชการต่างๆ เป็นต้น
- (2) สีน้ำเงิน หมายถึง ลักษณะภูมิประเทศที่เป็นน้ำ เช่น ทะเล แม่น้ำ หนอง บึง เป็นต้น
- (3) สีน้ำตาล หมายถึง ลักษณะ ภูมิประเทศที่มีความสูงโดยทั่วไป เช่น เส้นชั้น ความสูง
- (4) สีเขียว หมายถึง พืชพันธุ์ไม้ต่างๆ เช่น ป่า สวน ไร่
- (5) สีแดง หมายถึง ถนนสายหลัก พื้นที่ย่านชุมชนหนาแน่น และลักษณะภูมิประเทศสำคัญ



# องค์ประกอบของแผนที่

ชื่อแผนที่

ขอบระวางแผนที่

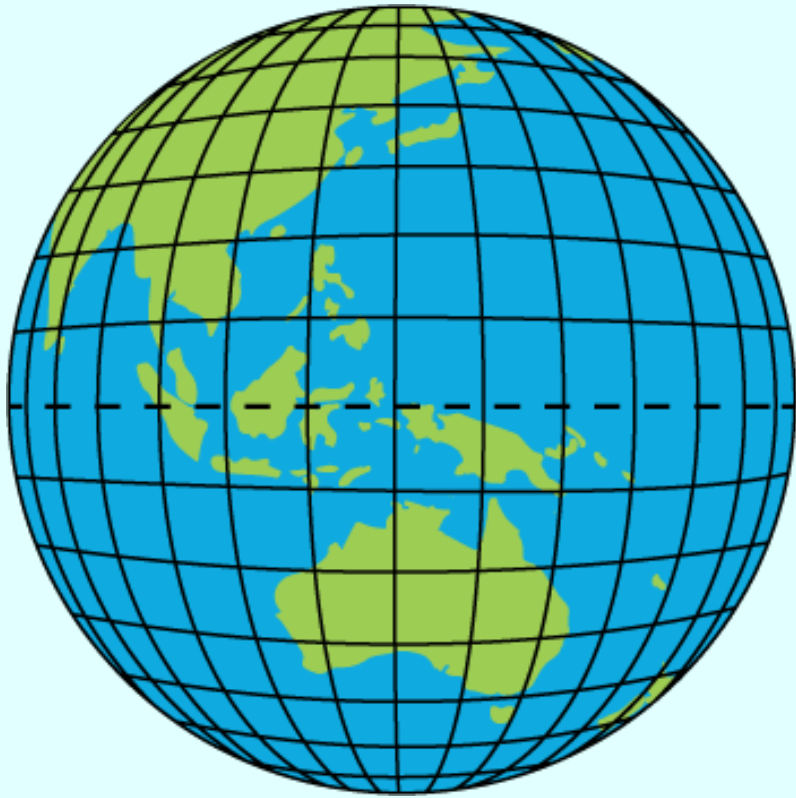
เครื่องหมายทิศ

เส้นโครงแผนที่

มาตราส่วน

คำอธิบายสัญลักษณ์

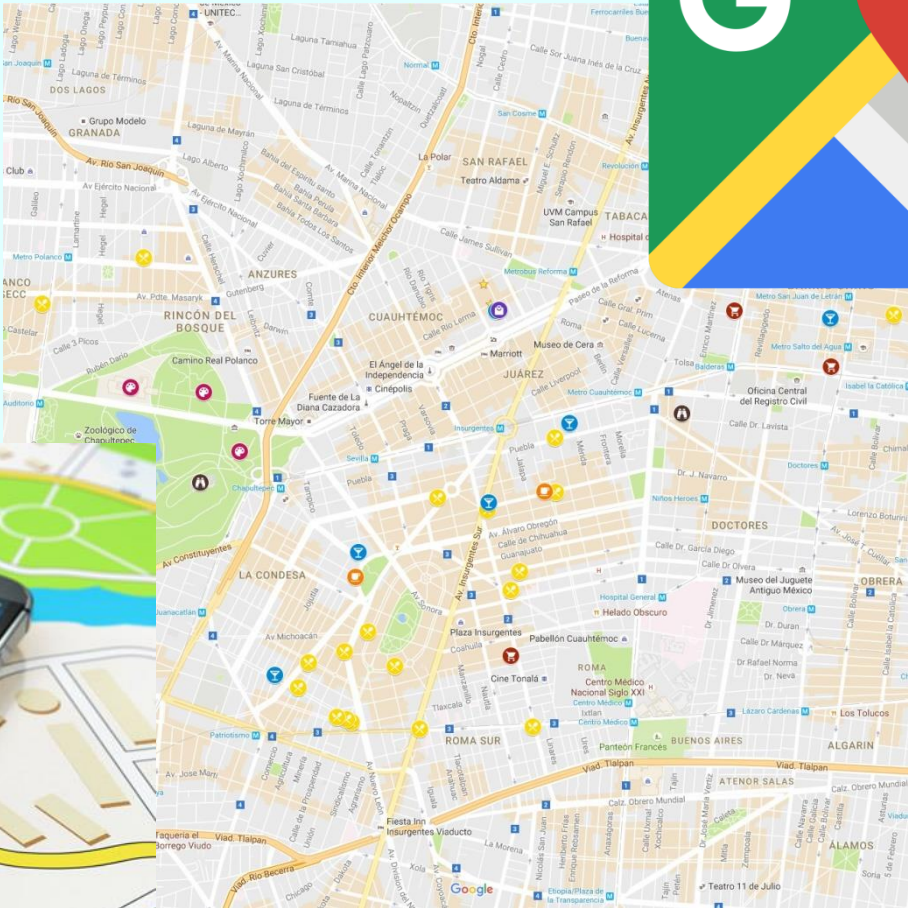


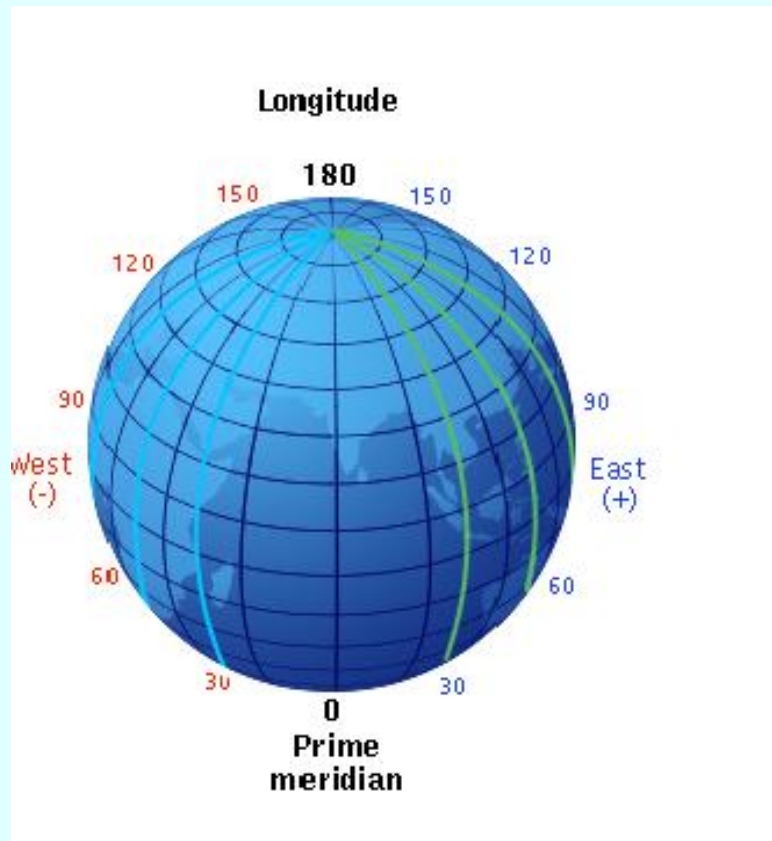


เส้นเมริเดียน > ลองจิจูด  
เส้นขนานละติจูด > ละติจูด

ลองจิจูดแบ่งโลกเป็นตะวันออกและตะวันตก ฝั่งละ 180 องศา

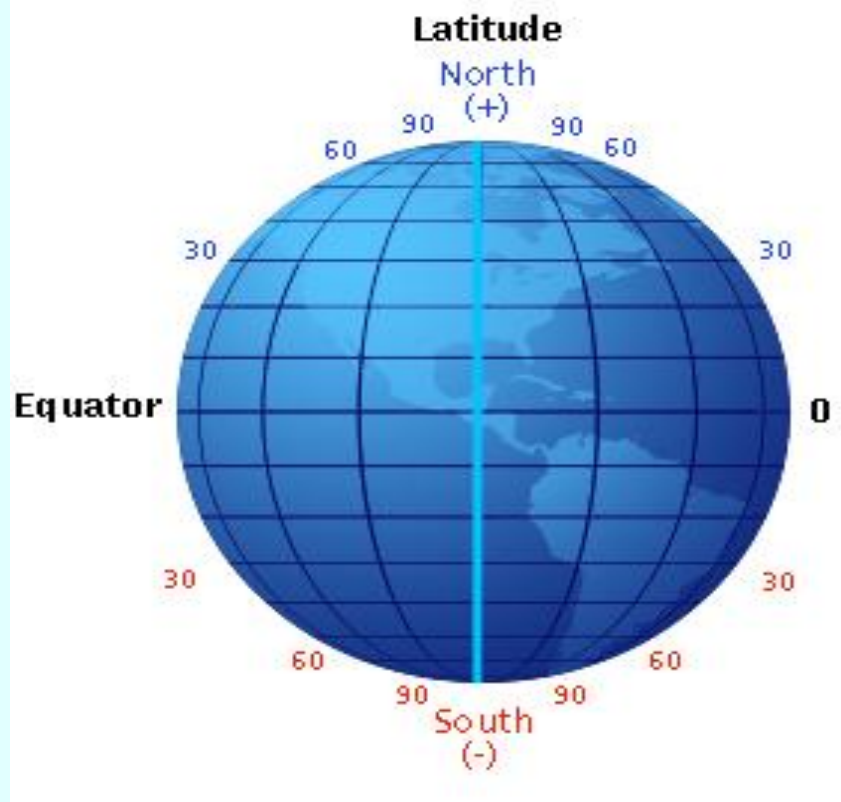
ละติจูดแบ่งโลกเป็นเหนือและใต้ ฝั่งละ 90 องศา





ลองจิจูด (Longitude) เป็นระยะทางเชิงมุมระหว่างเมริเดียนกรีนิช กับเมริเดียนซึ่งผ่านตำบลที่ตรวจซึ่งวัดไปตามขอบของเส้นศูนย์สูตร หรือขอบของเส้นขนานละติจูด หรือเป็นมุมแนวระดับที่แกนโลกในระหว่างพื้นของเมริเดียนกรีนิชกับพื้นของเมริเดียนซึ่งผ่านตำบลที่ตรวจ ตามปกติวัดเป็น องศา ลิปดา และฟิลิปดา โดยนับ 0 (ศูนย์) องศาจากเมริเดียนกรีนิชจนถึง 180 องศาไปทางตะวันออกหรือตะวันตกของเมริเดียนกรีนิช





## ละติจูด (Latitude)

เส้นละติจูด เป็นเส้นสมมติที่วางตามแนวนอนของโลก และยังมีเส้นที่วางตัวตามแนวนอนของโลกตามระดับความสูงกว่าหรือต่ำกว่า ซึ่งเรียกว่า เส้นขนานเส้นละติจูด (Parallels of Latitude) ซึ่งเส้นขนานของเส้นละติจูดเหล่านี้จะเป็นเส้นที่วางขนานกับเส้นละติจูดที่อยู่บริเวณตรงกลางหรือเรียกว่าเส้น อีควเตอร์ (Equator)