



เป็นต้นกำเนิดอารยธรรม

ประเทศจีน

แม่น้ำสีอะไร

แม่น้ำเหลืองหรือ
หวงเหอ



การแบ่งยุคสมัยทาง
ประวัติศาสตร์ตะวันออก (จีน)

อารยธรรมลุ่มแม่น้ำเหลือง/หวงเหอ/ฮวงโห



แบบสากล

สมัยก่อนประวัติศาสตร์

ยุคหินเก่า

ยุคหินกลาง

ยุคหินใหม่

ยุคโลหะ

ตัวหนังสือแบบรูปภาพบน
กระดุกสัตว์ กระดองเต่า

สมัยประวัติศาสตร์

สมัยโบราณ

สมัยจักรวรรดิ

สมัยใหม่

ร่วมสมัย

แบบลัทธิมากซ์

สมัยโบราณ

สังคมทาส

สังคมศักดินา

สมัยปฏิวัติ
ชนชั้นกลาง

ยุคหินเก่า



มนุษย์ฮยวนโหม่ว
ยูนาถัน ตะวันตกเฉียงใต้ของจีน



มนุษย์ปักกิ่ง
ถ้ำโจวโข่ว กรุงปักกิ่ง

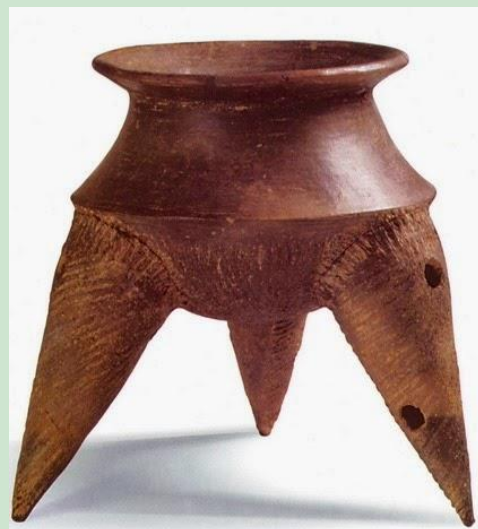
ยุคหินกลาง



พบเครื่องถ้วยชาม หม้อ
สำหรับทำอาหารในถ้ำ
เครื่องมือหินที่ใช้ คือ
หินสับ ขูด หัวธนู



ยุคหินใหม่



เครื่องปั้นดินเผา
รมดำ เขียนลายสี

ชุมชนบ้านโพ เมืองซีอาน
มณฑลส่านซี



ยุคโลหะ



มีดทองแดง



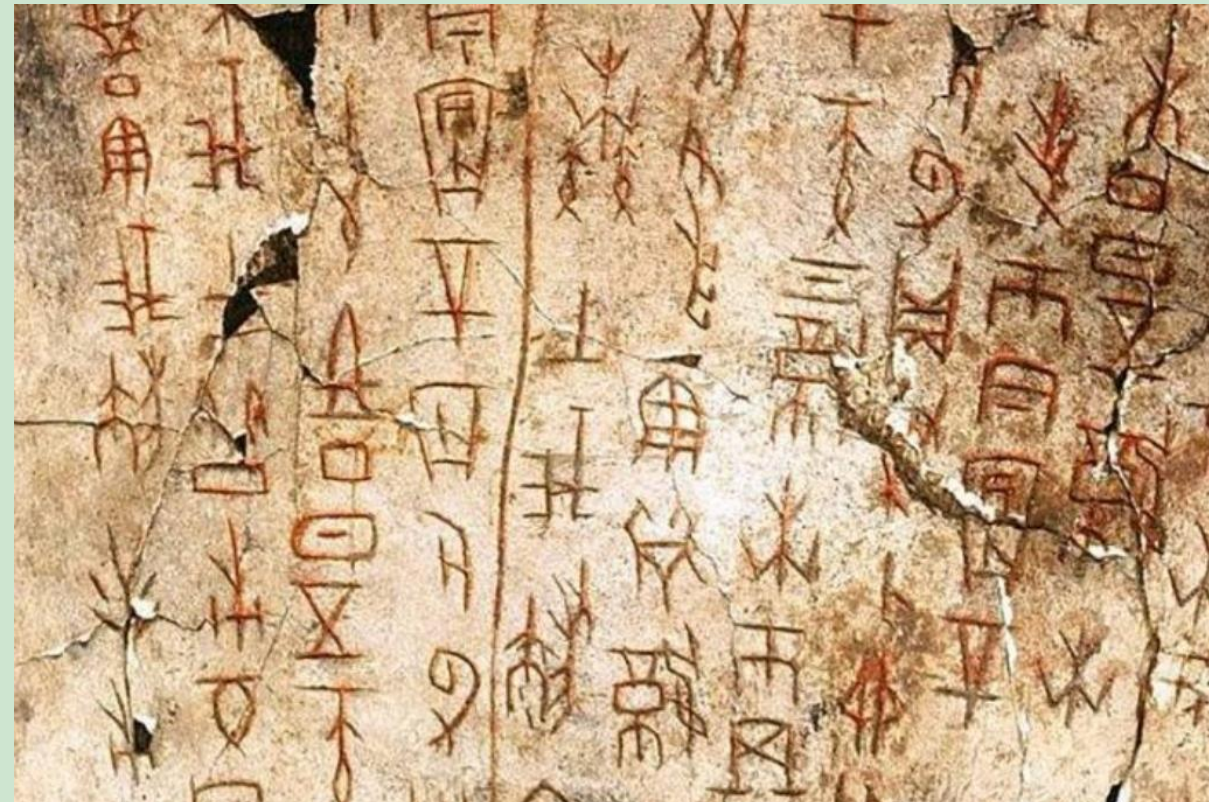
ภาชนะสำริด ราชวงศ์ซางและโจว

ตัวหนังสือแบบรูปภาพเขียนลงบน กระดูกสัตว์ กระดองเต่า

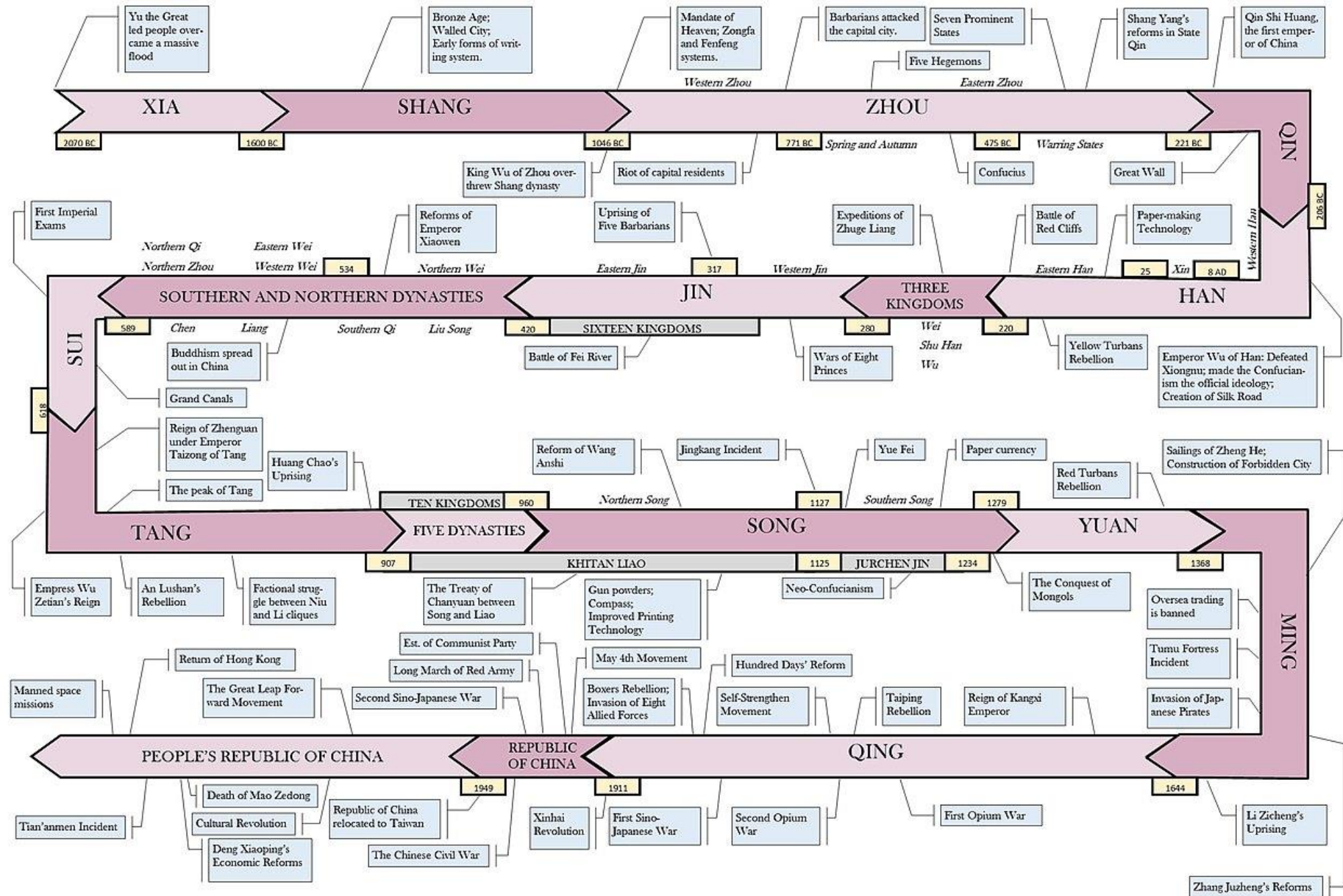


龟甲、石子 (宗教用品)
新石器时代裴李岗文化 (距今7000—9000年前)
濮阳市濮阳县出土

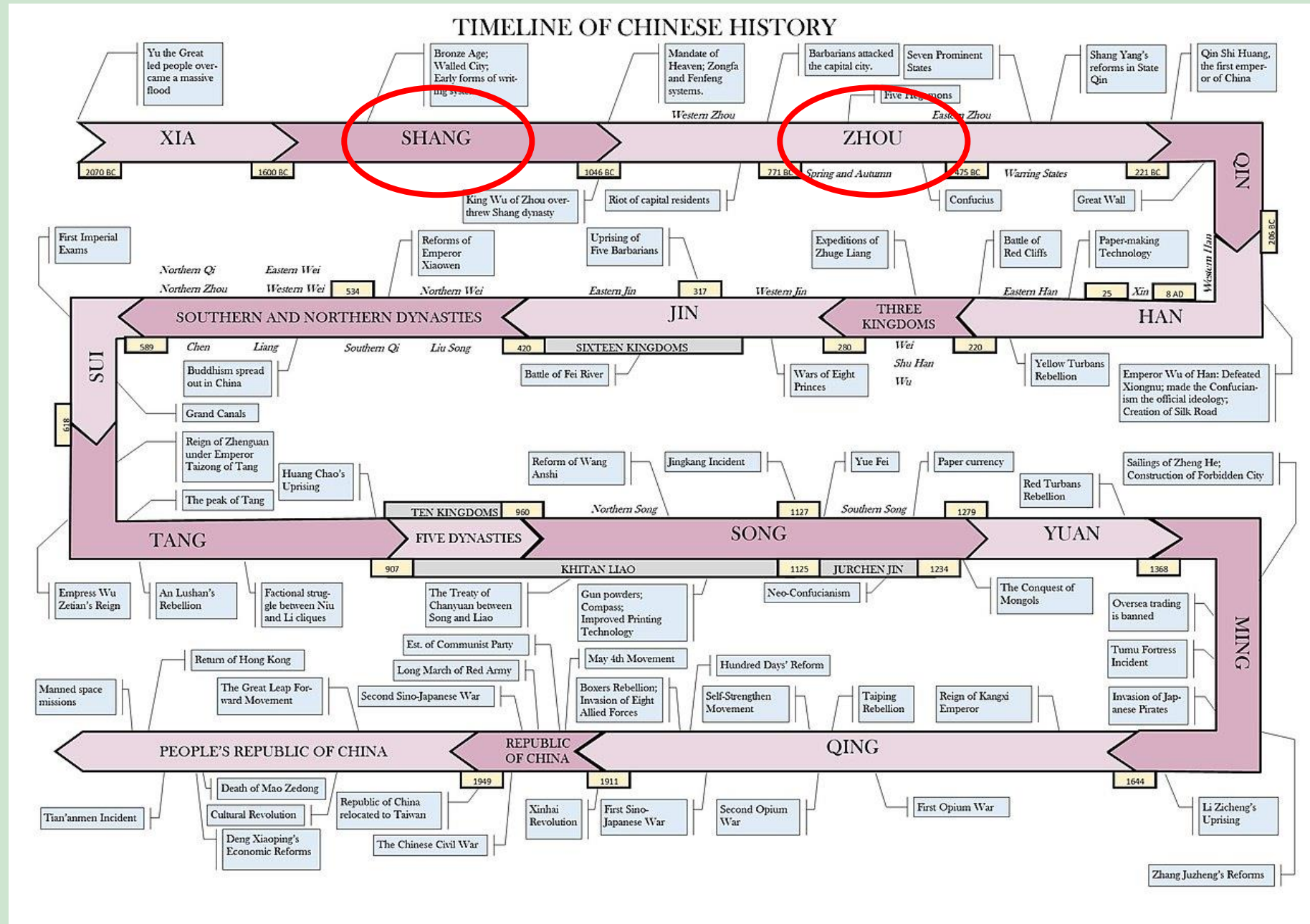
Turtle shell and stones
(articles for religious use)
Neolithic Peiligang Culture (c. 9000–7000 years ago)



TIMELINE OF CHINESE HISTORY



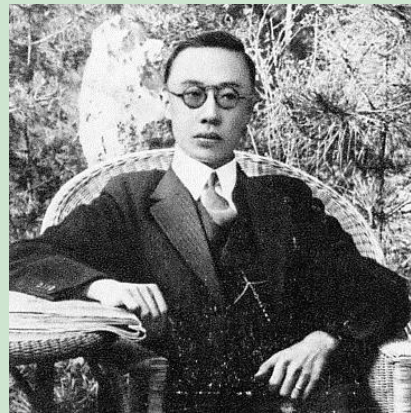
สมัยโบราณ ปรัชญาจีน ลัทธิขงจื้อ ลัทธิเต๋า



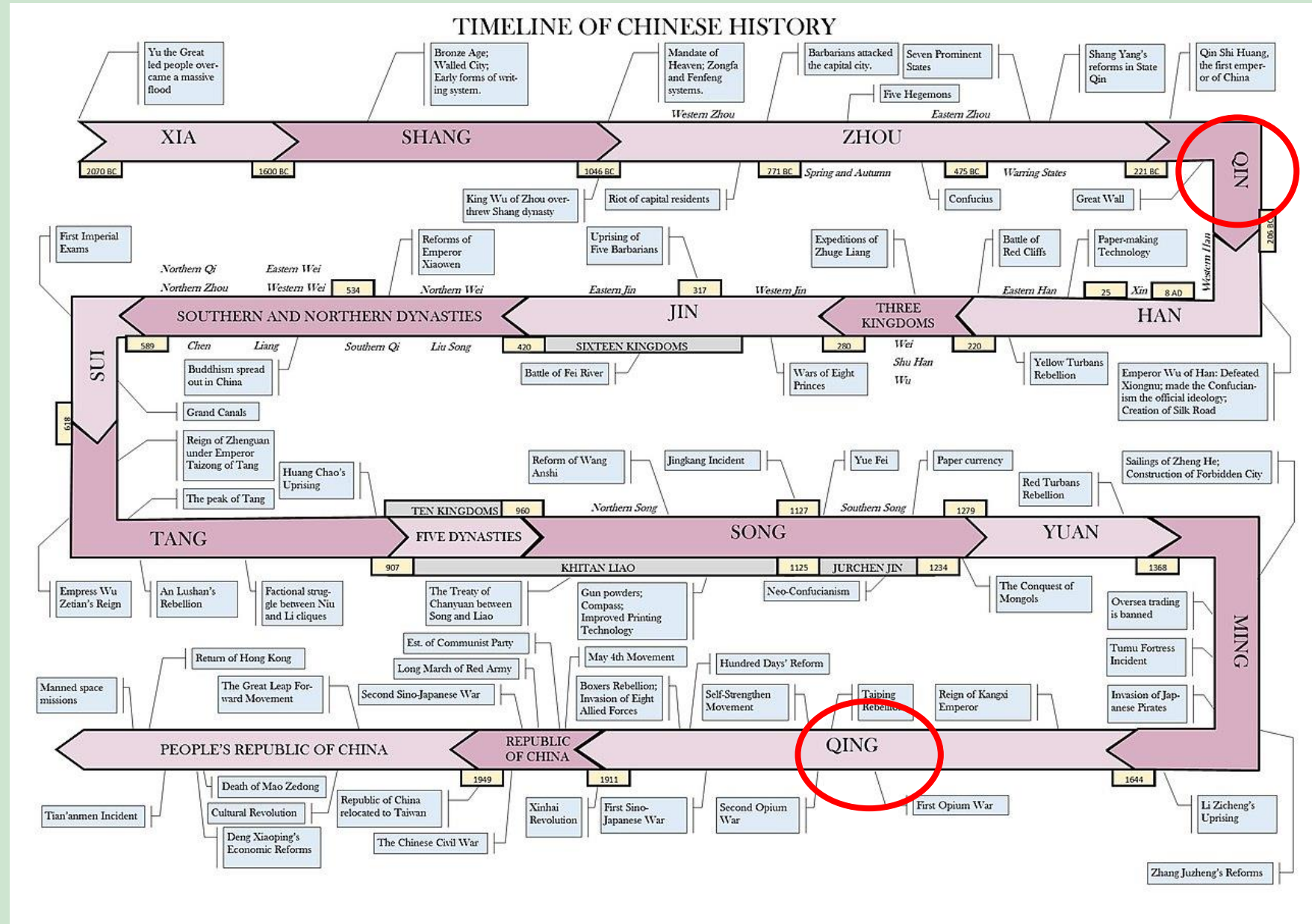
สมัยจักรวรรดิ มีจักรพรรดิ



จันซีฮ่องเต้ (คนแรก)



ฉู่ (คนสุดท้าย)



หุ่นทหารดินเผา พิพิธภัณฑ์สุสานจีนซีฮ่องเต้ เป็นมรดกโลกทางวัฒนธรรม



ประวัติศาสตร์สมัยใหม่

ราชวงศ์ชิง
ราชวงศ์แมนจู



สงครามฝิ่น
กับอังกฤษ



ราชวงศ์ชิงถูกโค่นล้ม และเริ่มปกครองแบบสาธารณรัฐ แต่สาธารณรัฐอ่อนแอ ทำให้พรรคคอมมิวนิสต์ขึ้นมาอำนาจ

ประวัติศาสตร์ร่วมสมัย

สมัยโบราณ



มนุษย์หยวนโหม่ว - ศตวรรษที่ 17
มนุษย์อยู่ตามธรรมชาติ

แบ่งแบบลัทธิมากซ์

สังคมทาส



ราชวงศ์ซาง - โจว

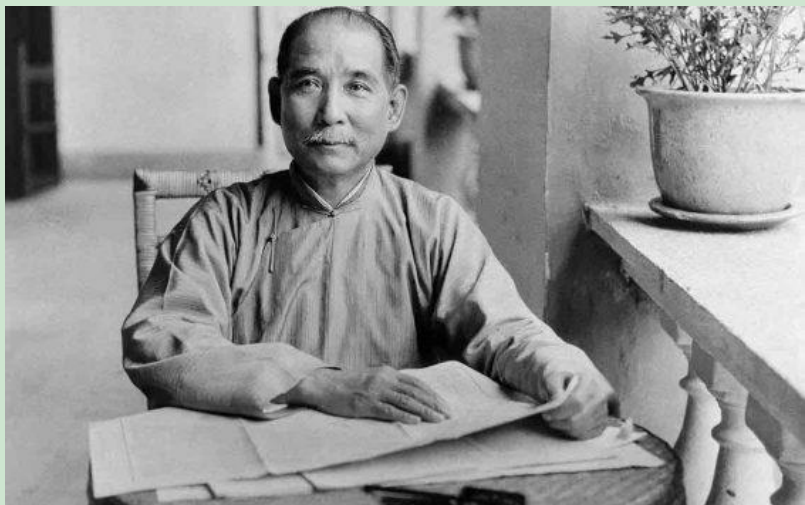
สังคมศักดินา



ราชวงศ์ฉิน - ปลายราชวงศ์ซิง
ปกครองระบอบจักรพรรดิ

สมัยปฏิวัติชนชนกลาง

ดร.ซุน ยัตเซ็น
ระบอบการปกครอง
คอมมิวนิสต์



แบบสากล

สมัยก่อนประวัติศาสตร์

ยุคหินเก่า

ยุคหินกลาง

ยุคหินใหม่

ยุคโลหะ

ตัวหนังสือแบบรูปภาพบน
กระดุกสัตว์ กระดองเต่า

สมัยประวัติศาสตร์

สมัยโบราณ

สมัยจักรวรรดิ

สมัยใหม่

ร่วมสมัย

แบบลัทธิมากซ์

สมัยโบราณ

สังคมทาส

สังคมศักดินา

สมัยปฏิวัติ
ชนชั้นกลาง