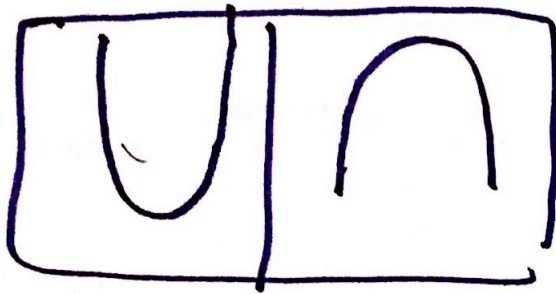
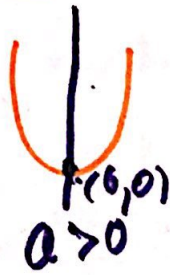


พหุนาม : $y = ax^2 + bx + c, a \neq 0$



น. 2

$y = ax^2, a \neq 0$



จุดยอด = จุดต่ำสุด (ค่า) = จุดสูงสุด (แนวท) = $(0,0)$

ต่ำสุด (ค่า) = 0

สูงสุด (แนวท) = 0

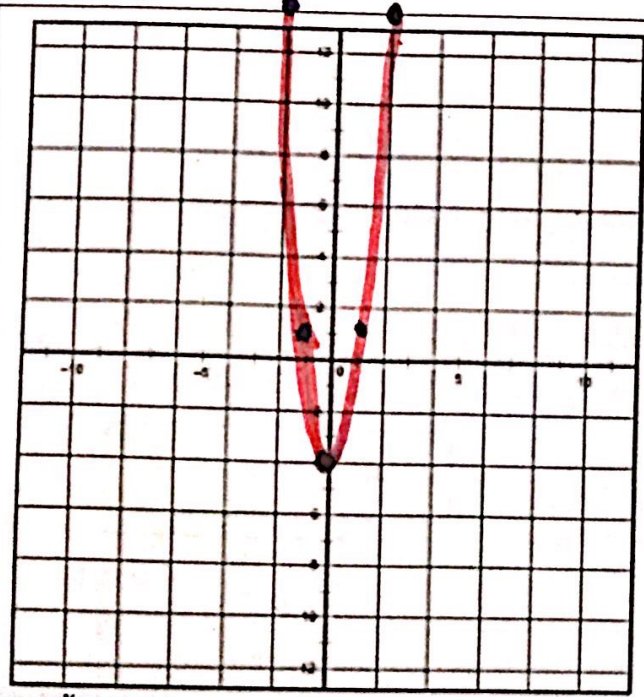
แกนสมมาตร

$x = 0$

**

a ยิ่งใกล้ 0 ยิ่งนานนน

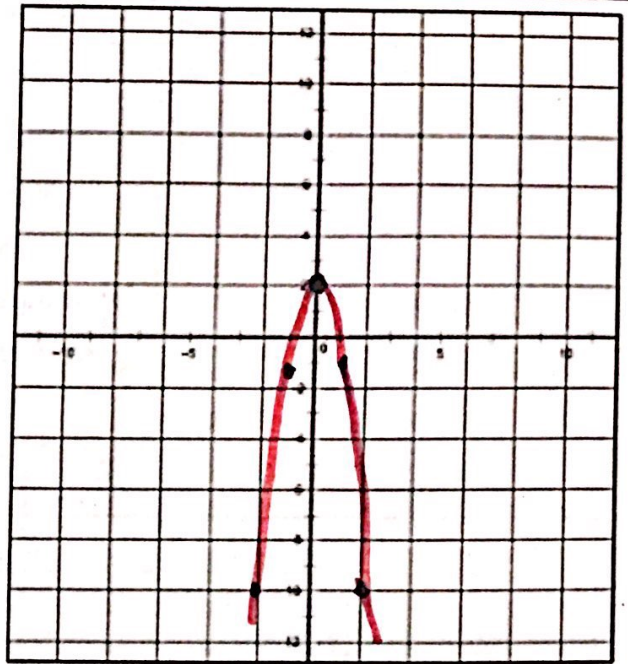
EX5



กราฟนี้เป็นกราฟหงายหรือคว่ำ _____
 โดยมีจุดสูงสุดหรือต่ำสุด _____ อยู่ที่ _____
 มีค่าสูงสุดหรือต่ำสุด _____ คือ _____
 และแกนสมมาตร คือ _____

กรณี $h \neq 0$ และ $k = 0$

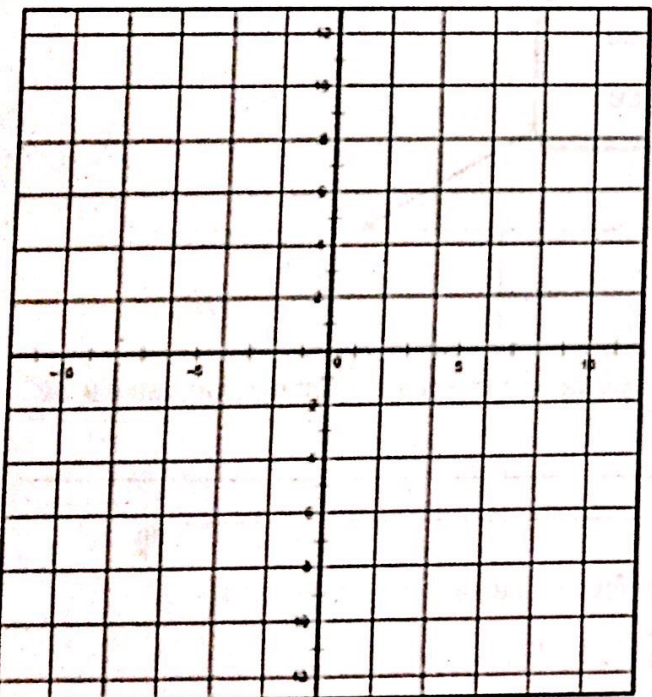
EX6



กราฟนี้เป็นกราฟหงายหรือคว่ำ _____
 โดยมีจุดสูงสุดหรือต่ำสุด _____ อยู่ที่ _____
 มีค่าสูงสุดหรือต่ำสุด _____ คือ _____
 และแกนสมมาตร คือ _____

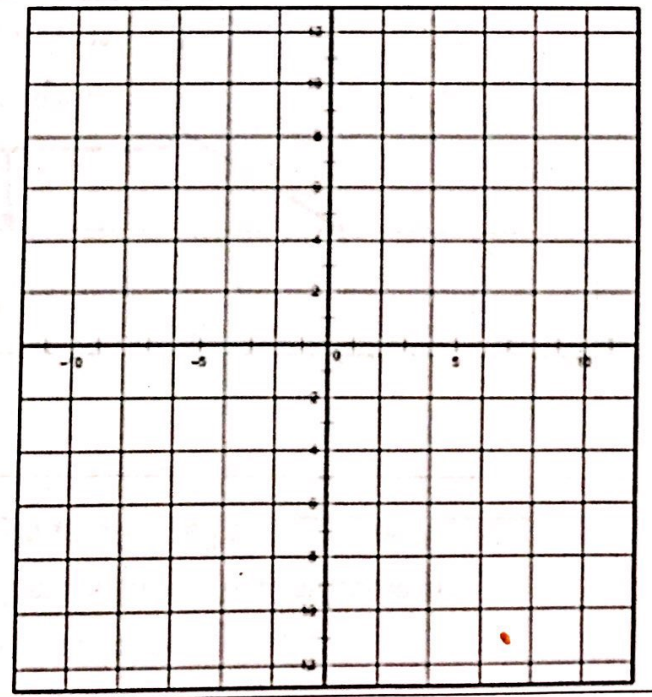
ตัวอย่างที่ 7 จงเขียนกราฟของสมการ $y = 2(x - 1)^2$

x	-2	-1	0	1	2
y					



ตัวอย่างที่ 8 จงเขียนกราฟของสมการ $y = 2(x + 1)^2$

x	-2	-1	0	1	2
y					



$$\frac{\sqrt{5-0.21}}{2} = 0.5$$

$$\frac{0.5}{2} = 0.25$$

$$y = ax^2, a \neq 0$$

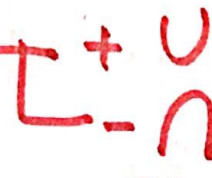
$$y = ax^2 + bx + c$$

$$y = a(x-h)^2 + k$$

$$\text{เมื่อ } y = ax^2$$

$$\text{เมื่อ } h=0 \Rightarrow$$

$$y = ax^2 + k$$



Ex 5

$$y = 5x^2 - 4$$

Ex 6

$$y = -3x^2 + 2$$

x	-2	-1	0	1	2
y	16	1	-4	1	16

x	-2	-1	0	1	2
y	-10	-1	2	-1	-10