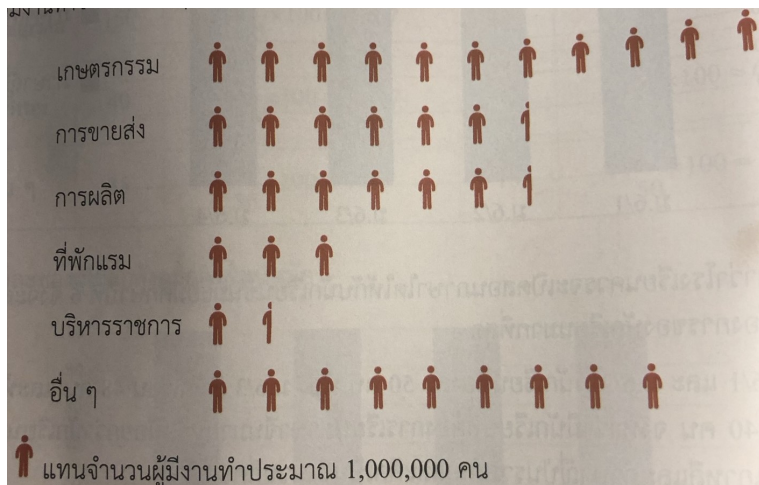


แบบฝึกหัด 2.2 เรื่อง การวิเคราะห์และนำเสนอข้อมูลเชิงคุณภาพด้วยแผนภาพ

รหัสวิชา ค33202 วิชาเสริมทักษะคณิตศาสตร์ 6

ชั้นมัธยมศึกษาปีที่ 6

1. จากรายงานสรุปผลการสำรวจภาวะการทำงานของประชากร เดือนพฤษภาคม พ.ศ. 2562 จัดทำโดยสำนักงานสถิติแห่งชาติ กระทรวงดิจิทัลเพื่อเศรษฐกิจและสังคม พบว่า จำนวนผู้มีงานทำจำแนกตามอุตสาหกรรมสามารถแสดงด้วยแผนภูมิรูปภาพ ได้ดังนี้



- มีผู้ทำงานในสาขาที่พักแรมทั้งหมดประมาณกี่คน
 - จงสรุปเกี่ยวกับผู้มีงานทำจำแนกตามอุตสาหกรรม
 - จำนวนผู้ทำงานในสาขาการผลิตคิดเป็นประมาณร้อยละเท่าใดของผู้มีงานทำทั้งหมด
 - จำนวนผู้ทำงานในสาขาเกษตรกรรมคิดเป็นประมาณกี่เท่าของจำนวนผู้ทำงานในสาขาบริหารราชการ
2. บริษัทนำเที่ยวแห่งหนึ่งได้บันทึกข้อมูลจำนวนครั้งที่จัดการนำเที่ยวใน พ.ศ. 2562 โดยจำแนกตามเกณฑ์ต่าง ๆ ของประเทศไทย ดังนี้

ภาค	จำนวนครั้งที่จัดการนำเที่ยว (ครั้ง)
เหนือ	3
ตะวันออกเฉียงเหนือ	5
กลาง	10
ตะวันออก	4
ตะวันตก	2
ใต้	1
รวม	25

- จงเขียนแผนภูมิรูปภาพ แผนภูมิวงกลม แบบแผนภูมิแท่ง แสดงจำนวนครั้งที่บริษัทแห่งนี้จัดการนำเที่ยวใน พ.ศ. 2562 จำแนกตามภาคต่าง ๆ ของประเทศไทย

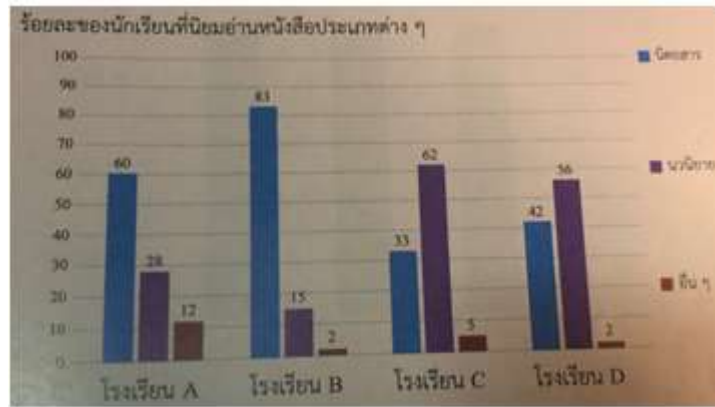
- 2) จงหาความถี่สัมพัทธ์ในรูปสัดส่วนของจำนวนครั้งที่บริษัทแห่งนี้จัดการนำเที่ยวในแต่ละภาคของประเทศไทย
- 3) จำนวนครั้งที่บริษัทแห่งนี้จัดการนำเที่ยวในภาคกลางและภาคใต้รวมกันคิดเป็นร้อยละเท่าใดของจำนวนครั้งที่บริษัทแห่งนี้จัดการนำเที่ยวทั้งหมด

3. จากรายงานผลการสำรวจพฤติกรรมผู้ใช้อินเทอร์เน็ตในประเทศไทย พ.ศ. 2560 จัดทำโดยสำนักยุทธศาสตร์ สำนักงานพัฒนาธุรกรรมทางอิเล็กทรอนิกส์ (องค์การมหาชน) กระทรวงดิจิทัลเพื่อเศรษฐกิจและสังคม ในประเด็น ความถี่ในการซื้อสินค้า/บริการทางออนไลน์ สามารถเขียนแผนภูมิรูปวงกลมแสดงร้อยละของผู้ใช้อินเทอร์เน็ตจำแนกตามความถี่ในการซื้อสินค้า/บริการออนไลน์ ในรอบ 3 เดือนที่ผ่านมา ดังนี้



ถ้ามีผู้ใช้อินเทอร์เน็ตตอบแบบสำรวจทั้งหมด 25000 คน จงหาว่า

- 1) มีผู้ใช้อินเทอร์เน็ตที่ไม่ซื้อสินค้า/บริการออนไลน์ ในรอบ 3 เดือนที่ผ่านมากี่คน
 - 2) มีผู้ใช้อินเทอร์เน็ตที่ซื้อสินค้า/บริการทางออนไลน์ ในรอบ 3 เดือนที่ผ่านมากี่คน
 - 3) จำนวนผู้ใช้อินเทอร์เน็ตที่ซื้อสินค้า/บริการทางออนไลน์เดือนละครั้งคิดเป็นกี่เท่าของจำนวนผู้ใช้อินเทอร์เน็ตที่ซื้อสินค้า/บริการออนไลน์มากกว่า 5 ครั้งต่อเดือน
4. จากการสำรวจประเภทของหนังสือที่นักเรียนนิยมนอกเวลาของนักเรียน 1600 คน จาก 4 โรงเรียน โดยให้เลือกประเภทของหนังสือที่นิยมนานมากที่สุดจากนิตยสาร นวนิยาย และอื่น ๆ ได้ผลสำรวจดังแผนภูมิแท่งพหุคูณต่อไปนี้



- 1) ถ้ามีนักเรียนที่ตอบแบบสำรวจจากแต่ละโรงเรียนจำนวนเท่ากัน จะมีนักเรียนที่นิยมอ่านนิยายสารและนวนิยายรวมกันเท่าใด
- 2) ถ้ามีนักเรียนที่ตอบแบบสำรวจจากโรงเรียน A จำนวน 200 คน จากโรงเรียน B จำนวน 300 คน และจากโรงเรียน C จำนวน 600 คน จงเรียงลำดับประเภทของหนังสือที่นักเรียนนิยมอ่านมากที่สุดไปน้อยที่สุด