

ทางแห่งกางเขน มรรคาศักดิ์สิทธิ์ เดินรูป 14 ภาค



เดินรูป 14 ภาค (มรรคาศักดิ์สิทธิ์)

สถานที่ 1 พระเยซูเจ้าทรงถูกตัดสินประหารชีวิต



สถานที่ 2 พระเยซูเจ้าทรงแบกกางเขน



สถานที่ 2

พระเยซูเจ้าทรงรับแบกกางเขน



แผนกคริสตศาสนธรรม
อัครสังฆมณฑลกรุงเทพฯ

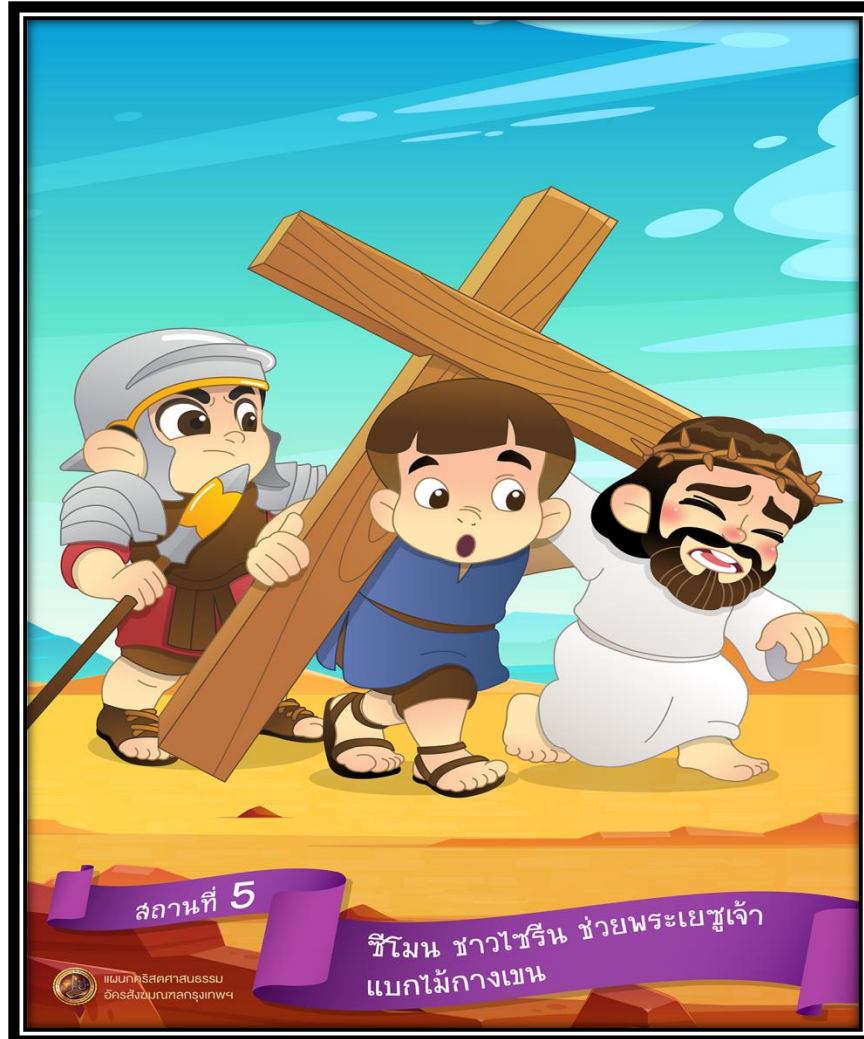
สถานที่ 3 พระเยซูเจ้าทรงหกล้มครั้งที่ 1



สถานที่ 4 พระเยซูเจ้าทรงพบปะพระมารดา



สถานที่ 5 ซีโมนชาวไซรีน ช่วยพระเยซูเจ้าแบกกางเขน



สถานที่ 6 สตรีใจศรัทธาเข้ามาเช็ดพระพักตร์พระเยซูเจ้า



สถานที่ 7 พระเยซูเจ้าทรงหกล้ม ครั้งที่ 2



สถานที่ 8 พระเยซูเจ้าทรงบรรเทาทุกข์สตรีชาวเยรูซาเล็ม



สถานที่ 9 พระเยซูเจ้าทรงหกล้มครั้งที่ 3



สถานที่ 10 พระเยซูเจ้าทรงถูกเปลื้องพระภูษา



สถานที่ 10

พระเยซูเจ้าทรงถูกเปลื้องพระภูษา



แผนกรัสตคาซัสสุ
อัครสังฆมณฑลกรุงเทพฯ

สถานที่ 11 พระเยซูเจ้าทรงถูกตรึงบนไม้กางเขน



สถานที่ 11

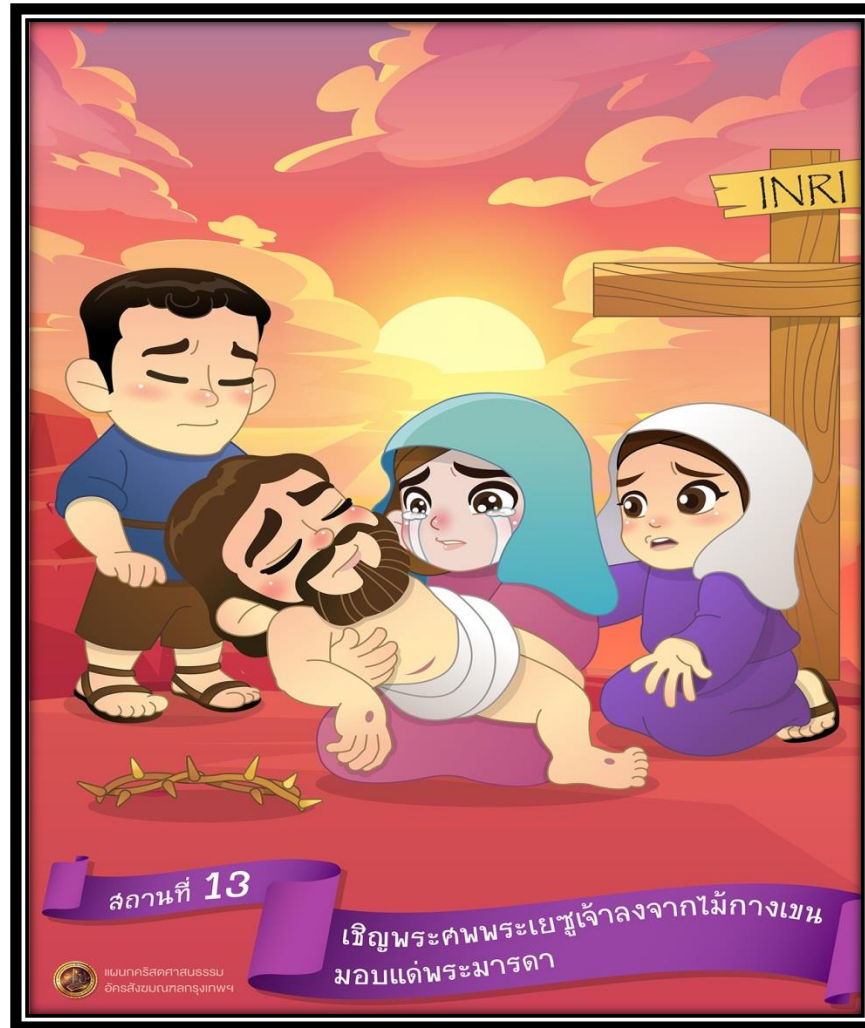
พระเยซูเจ้าทรงถูกตรึงบนไม้กางเขน

แผนการศึกษาธรรม
อัครสังฆมณฑลกรุงเทพฯ

สถานที่ 12 พระเยซูเจ้าทรงสิ้นพระชนม์บนไม้กางเขน



สถานที่ 13 เชิญพระศพพระเยซูเจ้าลงจากกางเขน และมอบพระองค์แด่พระมารดา



สถานที่ 14 ผังพระศพพระเยซูเจ้าไว้ในพระคูหา



สถานที่ 14

ผังพระศพพระเยซูเจ้าไว้ในคูหา



แผนกนิสิตศาสนธรรม
อักษรสังฆมณฑลกรุงเทพฯ

- การเดินรูป 14 ภาค กำหนดขึ้นเพราะความเชื่อ ความศรัทธา และความรักต่อพระเยซูคริสตเจ้าของบรรดาคริสตชน
- การเดินรูป 14 ภาค เป็นการสรุปความศรัทธาเกี่ยวกับชีวิตและคำสอนของพระมหาทรมานของพระเยซูเจ้า
- การเดินรูป 14 ภาค เป็นกิจศรัทธาที่เหมาะสมเป็นพิเศษสำหรับ เทศกาลมหาพรต ผู้ที่เดินรูปจะได้รับพระคุณ การุณย์ ได้รับการยกโทษบาปของเราแต่ละคนด้วย